



# 南風暢

## Nan Feng Chang

66. Southern Wind Rhapsody

Only in 西麓堂琴統 *Xilutang Qintong* 1525

Juezhuyu mode 角徵羽調

Only strings 1 to 5\*: 5 6 1 2 3

1.

5

9

13

17

common 8-note: motif in #132 Shen Ren Chang

21

25

Compare mm. 54-62 & 149-155

2.

34



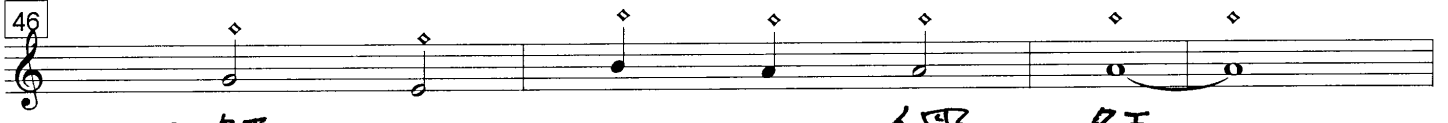
大木五 勾。 大木五 長(五) 勾下七 外卷 勾五。有

40



(勾+) 五 大卷 勾 勾 五。 長七 五 勾 五。 可作 上五 已 勾

46



mm.17-24

⑤ 五 勾 五 四 勾 五。

50



mm.25-33

勾 五 勾 五 勾 五。

54



Compare mm. 25-33 & 149-155

五 三 = 勾 = 五。 勾 五 五 勾 五。 五 三 = 勾 五 五。 ①

3.

63



Compare mm.72 & 110

五 外下 卷 五 勾 五。 大九 勾 四 大九 勾。

67



五 三 中 勾 五。 大九 勾 勾 大九 勾。

3. (cont.)

71

夢 立 五 勻 豈 五 勻 豈。  
see m. 63

75

(四) 勻 四 五 勻 豈 豈 豈 豈 豈 豈。

79

夢 勻 豈 豈 豈 豈 豈 豈 豈 豈 豈。

83

豈 豈 豈 豈 豈 豈 豈 豈 豈 豈。

4.

91 *slow and free*

豈 豈 豈 豈 豈 豈 豈 豈 豈 豈。

#65, mm. 8 ff

99

南 風 之 薰 兮 可 以 解 吾 民 之 慍 兮。

Nan feng zhi xun xi ke yi jie wu min zhi yun xi.  
Southern breeze's vapors can be used to solve my people's irritations.

豈 豈 豈 豈 豈 豈 豈 豈 豈 豈。

104

南 風 之 時 兮 可 以 阜 吾 民 之 財 兮。

Nan feng zhi shi xi ke yi fu wu min zhi cai xi.  
Southern breezes's timeliness can be used to increase my people's wealth.

豈 豈 豈 豈 豈 豈 豈 豈 豈 豈。



5. (cont.)

144 rit. 

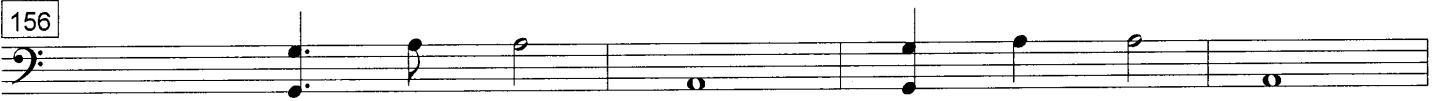
廿五 石 =  已 菊 丁。



149 

 菊 丁 豎。 菊 丁 豎。 自 四 丁 豎。 

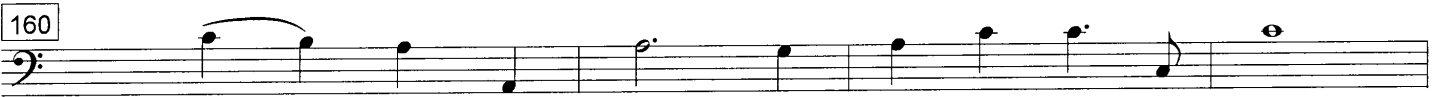
Contrast  
mm. 25-33  
& 54-62

6.

156 

 豎 豎 九 豎。 丁 作 

See Da Huija,  
Sections 5, 11, etc.

160 

豎 豎 下 四 豎 豎。 自 四 豎 豎 豎 豎。

164 

三 作 豎 豎 豎 豎 豎 豎。 豎 豎 豎 豎 豎 豎。

168 

豎 豎。 豎 豎 豎 豎 豎 豎。

172 

(豎) 三 = 豎 豎 豎 豎 豎 豎。

7.  
177



三 竹 三, 五 竹 三 四 竹 三。 三 竹 三 竹 三。 省

181



三 竹 三 四 屋 然 竹 三 竹 三 竹 三 上 六 上 七 六 下 七 然 竹 三 竹 三

186 *rit.*



竹 三 竹 三 竹 三。 竹 四 竹 三 竹 三。

190



(三) 三 竹 三 竹 三 竹 三。

194



(三) 竹 三 竹 三。 四 三 竹 三 竹 三。 (三)

調終  
melody  
ends