

漁樵問答

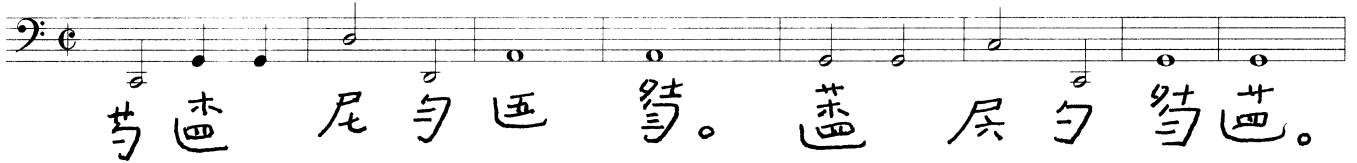
Yu Qiao Wenda

Dialogue between a Fisherman and Woodcutter

商調 Shang Mode
1 2 4 5 6 1 2

玉梧琴譜 *Yuwu Qinpu* (1589)
Compare with *Wuyin Qinpu* (1579)

1.



2.



81

外卓 外卓 早 外世 早 早。

86

可 樵

4.

93

外木 屈 甸 达。五 甸 达。屈 甸 四 五 甸 达。屈 甸 三 甸 达。

101

屈 三 甸 达。外木 五 甸 达。甸 达 甸 达。五 甸 达。

5.

110

外木 上木 外木 上木 外木 外木 外木 外木 外木 外木 外木 外木

119

外木 外木 外木 外木 外木 外木 外木 外木 外木 外木

127

外木 外木 外木 外木 外木 外木 外木 外木 外木 外木

